

0



計算上手になろう！

がつ にち

どっちから計算する？

れい $3 + 4 \times 5 - 4 \div 2 = ?$

けいさん とき ざん さき
計算する時は **かけ算、割り算** が先！

$$3 + \underbrace{4 \times 5}_{\text{①}} - \underbrace{4 \div 2}_{\text{②}} = \boxed{\text{③}} \quad \text{答え}$$

ざん わ ざん
かけ算と割り算を
さいしょ けいさん
最初に計算しよう！



分数の場合も同じだよ！

$$\frac{1}{2} + \frac{2}{3} \times 6 - \frac{3}{5} \div \frac{6}{20} = \boxed{\text{⑥}} \quad \text{答え}$$

④ $\frac{2}{3} \times 6$ ⑤ $\frac{3}{5} \div \frac{6}{20}$

0. 計算上手になろう！

がつ にち

① ^{つぎ} ^{けいさん} 次の計算をやってみよう！



① $3 + 4 \times 5 - 4 \div 2 =$

② $7 - 2 \times 2 + 9 \div 3 =$

③ $12 + 3 \times 2 - 15 \div 3 =$

④ $21 - 21 \div 7 - 2 \times 3 =$

⑤ $4 \times 3 + 2 - 8 \times 1 =$

⑥ $12 \times 2 + 2 \div 1 + 4 =$

⑦ $35 + 7 \times 2 - 81 \div 9 =$

⑧ $45 - 30 \div 5 + 5 \times 5 =$

⑨ $66 + 33 \div 11 - 22 \div 11 =$

0. 計算上手になろう!



がつ

にち

② つぎ けいさん 次の計算をやってみよう!

① $36 + 4 \times 10 - 4 \div 2 =$

② $84 \div 4 - 2 + 18 \div 3 =$

③ $32 \div 4 + 2 - 12 \div 4 =$

④ $5 \times 10 + 7 - 6 \times 2 =$

⑤ $11 \times 2 - 2 - 1 \times 5 =$

⑥ $35 \div 7 + 45 \div 9 + 4 =$

⑦ $28 + 4 \times 2 - 30 \div 6 =$

⑧ $72 \div 8 - 5 + 2 \times 5 =$

⑨ $100 \div 10 + 10 - 10 \div 10 =$

0. 計算上手になろう！



がつ にち

③ ^{つぎ} ^{けいさん} 次の計算をやってみよう！

$$\textcircled{1} \frac{1}{2} + \frac{2}{3} \times 6 - \frac{3}{5} \div \frac{6}{20} =$$

$$\textcircled{2} \frac{1}{4} + \frac{2}{5} \times 10 - \frac{5}{8} \div \frac{3}{4} =$$

$$\textcircled{3} \frac{5}{7} + 14 \times \frac{1}{2} - \frac{1}{3} \div \frac{5}{9} =$$

$$\textcircled{4} \frac{5}{6} + \frac{4}{15} \times \frac{5}{8} + \frac{5}{12} \div \frac{5}{18} =$$

ざん わ ざん いっしょ
かけ算と割り算を一緒にやろう！

れい $30 \div 6 \times 5 + 4 \div 2 \times 5 = ?$

かけ算と割り算がセットの時は
 分数にして計算しよう！



$30 \div 6 \times 5$ + $4 \div 2 \times 5$ =

かけ算は分子に！

かけ算は分子に！

$$\frac{30 \times 5}{\div 6}$$

$$\frac{4 \times 5}{\div 2}$$

割り算は分母に！

割り算は分母に！

$$\frac{\cancel{30}^5 \times 5}{\div \cancel{6}_1}$$

+

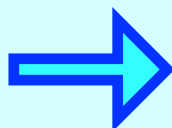
$$\frac{\cancel{4}^2 \times 5}{\div \cancel{2}_1}$$

やくぶん かんたん
 約分をして
 簡単にしちゃおう！

①

+

②



③

こたえ

0. 計算上手になろう！

がつ にち

④ つぎ けいさん 次の計算をやってみよう！



① $30 \div 6 \times 5 + 4 \div 2 \times 5 =$

② $24 \div 4 \times 2 + 18 \div 3 \times 2 =$

③ $32 \times 7 \div 8 - 12 \times 3 \div 4 =$

④ $5 \times 25 \div 10 - 6 \times 2 \div 3 =$

⑤ $11 \times 5 \div 11 - 22 \div 11 \times 1 =$

「かけ算 割り算 セット」を
ぶんすう なお けいさん
分数に直して計算しよう！



⑤ ^{つぎ} ^{けいさん} 次の計算をやってみよう！

① $25 \div 10 \times 4 + 12 \div 2 \times 5 =$

② $48 \div 12 \div 2 + 18 \div 3 \div 2 =$

③ $32 \times 5 \div 4 - 12 \div 3 \div 4 =$

④ $5 \times 4 \div 10 - 6 \times 2 \div 12 =$

⑤ $35 \times 5 \div 7 - 81 \div 9 \div 3 =$



^{ぶんすう}
分数にしちゃえば
^{けいさん} ^{らく}
計算が楽だね！

0. 計算上手になろう！

がつ にち

⑥ ^{つぎ} ^{けいさん} 次の計算をやってみよう！

① $125 \div 25 \times 3 + 121 \div 11 =$

② $36 \div 24 \times 2 - 180 \div 10 \div 9 =$

③ $72 \times 8 \div 36 - 27 \div 3 \div 3 =$

④ $2 \times 15 \div 10 + 26 \times 2 \div 13 =$

⑤ $100 \times 5 \div 5 - 99 \div 9 \div 11 =$



わかれば簡単じゃ！

カツコの^{けい}計算^{さん}をしよう！

れい $(6 + 2) \times 6 \div 2 = ?$

カツコがある^{とき}時は

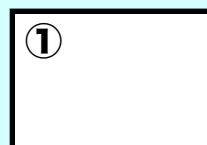
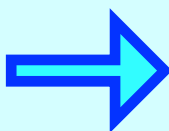
先に^{さき}カツコを^{けいさん}計算しよう！



$$(6 + 2) \times 6 \div 2 =$$

先に計算する！

$$\frac{8 \times 6}{\div 2}$$



答え

カツコの外には^{そと}大カツコが^つ付く^{こと}事もあるよ！

$$\{(6 + 2) \times 6 - 2\} \div 2 =$$

1番に計算！

$$\{8 \times 6 - 2\} \div 2 = 46 \div 2 =$$



2番目に計算！

答え

0. 計算上手になろう！

がつ にち

⑦ ^{つぎ} ^{けいさん} 次の計算をやってみよう！

① $(6 + 2) \times 6 \div 2 =$

② $(12 + 3) \times 5 \div 5 =$

③ $(7 + 3) \times 8 \div 10 =$

④ $(12 + 12) \times 6 \div 12 =$

⑤ $(100 + 25) \times 8 \div 25 =$



今まで学んだ事を
活かすのじゃ！

⑧ ^{つぎ} ^{けいさん} 次の計算をやってみよう！

① $(14 - 7) \times 3 \div 7 =$

② $(25 - 10 + 3) \times 5 \div 9 =$

③ $(17 + 3 - 5) \times 8 \div 5 =$

④ $(12 - 8 + 5) \times 6 \div 9 =$

⑤ $(99 + 1 - 50) \times 8 \div 25 =$

がんばれ！



⑨ ^{つぎ} ^{けいさん} 次の計算をやってみよう!

① $(35 - 7 \times 2) \times 4 \div 7 =$

② $(55 - 10 \times 3) \times 3 \div 5 =$

③ $(17 + 3 \times 5) \times 4 \div 8 =$

④ $(42 - 8 \times 5) \times 6 \div 4 =$

⑤ $(100 + 1 \times 50) \times 2 \div 25 =$



がんばるぞ!

⑩ ^{つぎ} ^{けいさん} 次の計算をやってみよう！

① $(40 - 8 \div 2) \times 3 \div 9 =$

② $(12 - 10 \div 5) \times 6 \div 5 =$

③ $(17 + 20 \div 5) \times 4 \div 7 =$

④ $(81 - 45 \div 5) \times 6 \div 9 =$

⑤ $(55 + 25 \div 5) \times 2 \div 30 =$



⑪ つぎ けいさん 次の計算をやってみよう！

① $\{(6 + 2) \times 6 - 2\} \div 2 =$

② $\{(5 + 3) \times 2 - 10\} \div 2 =$

③ $\{(1 + 4) \times 3 - 9\} \div 3 =$

④ $\{(7 + 4) \times 5 - 5\} \div 10 =$

⑤ $\{(12 + 6) \times 4 - 40\} \div 8 =$

だい
カッコ、大カッコの
じゅん けいさん
順に計算しよう！



⑫ ^{つぎ} ^{けいさん} 次の計算をやってみよう!

$$\textcircled{1} \{(5 + 2) \times 8 - 6\} \div 5 =$$

$$\textcircled{2} \{(6 + 3) \times 3 - 20\} \div 7 =$$

$$\textcircled{3} \{(3 + 9) \times 2 - 10\} \div 7 =$$

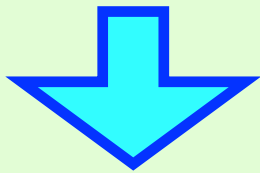
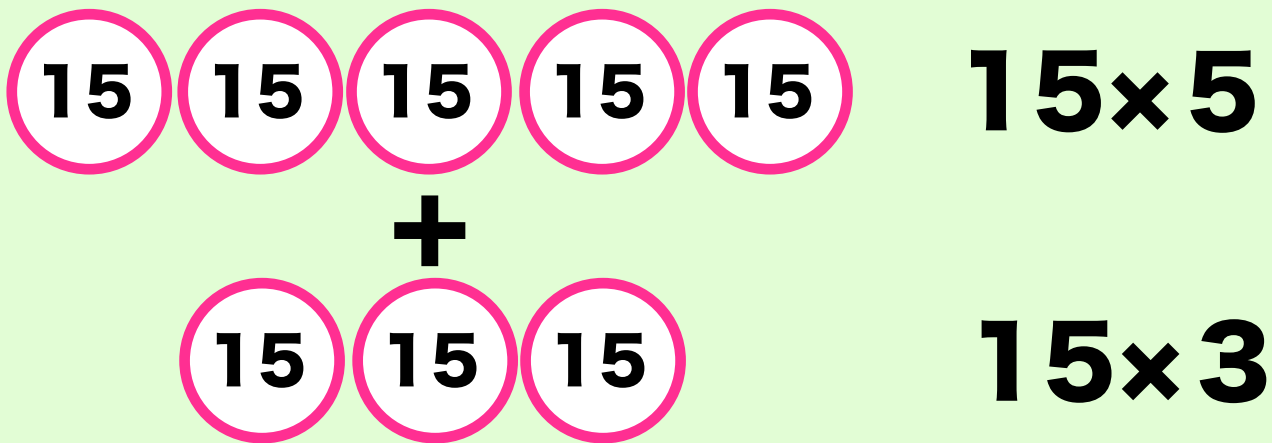
$$\textcircled{4} \{(8 + 9) \times 5 - 70\} \div 5 =$$

$$\textcircled{5} \{(25 + 9) \times 3 - 2\} \div 10 =$$



ぶん ぱい ほう そく まな
分配法則を学ぼう!

れい $15 \times 5 + 15 \times 3 = ?$



$15 \times (5 + 3) =$ **こたえ**

おな かず わ
 同じ数をかけたり 割っていたら、
まとめて計算 けいさん できるよ! (分配法則) ぶんぱいほうそく

$15 \times 5 + 15 \times 3 =$

$15 \times (\text{②} + \text{③}) = \text{④}$

まとめた方が
簡単だね!



0. 計算上手になろう！

がつ にち

⑬ ^{つぎ} ^{けいさん} 次の計算をやってみよう！

① $15 \times 5 + 15 \times 3 =$

② $8 \times 13 + 8 \times 7 =$

③ $11 \times 13 + 11 \times 37 =$

④ $49 \times 7 + 49 \times 3 =$

⑤ $321 \times 85 + 321 \times 15 =$

まとめた方が楽だね！



0. 計算上手になろう！

がつ にち

⑭ ^{つぎ} ^{けいさん} 次の計算をやってみよう！

① $35 \times 5 - 35 \times 3 =$

② $8 \times 13 - 8 \times 7 =$

③ $11 \times 47 - 11 \times 37 =$

④ $49 \times 13 - 49 \times 3 =$

⑤ $321 \times 85 - 321 \times 35 =$



0. 計算上手になろう！

がつ にち

⑮ ^{つぎ} ^{けいさん} 次の計算をやってみよう！

① $22 \times 9 - 5 \times 22 =$

② $8 \times 13 - 10 \times 8 =$

③ $11 \times 20 - 20 \times 5 =$

④ $12 \times 13 - 5 \times 13 =$

⑤ $100 \times 85 - 75 \times 100 =$



0. 計算上手になろう！

がつ にち

⑬ ^{つぎ} ^{けいさん} 次の計算をやってみよう！

① $22 \times 9 - 5 \times 22 + 22 \times 6 =$

② $8 \times 13 - 10 \times 8 + 8 \times 2 =$

③ $11 \times 20 - 20 \times 5 + 20 \times 3 =$

④ $12 \times 13 - 5 \times 13 - 13 \times 2 =$

⑤ $100 \times 85 - 75 \times 100 - 100 \times 9 =$

式が増えた！



0. 計算上手になろう！

がつ にち

⑰ ^{つぎ} ^{けいさん} 次の計算をやってみよう！

① $14 \times 6 - 3 \times 14 \times 2 =$

② $8 \times 13 - 5 \times 16 + 24 \times 2 =$

③ $11 \times 20 - 4 \times 25 + 60 =$

④ $12 \times 26 - 5 \times 13 - 39 \times 2 =$

⑤ $25 \times 4 + 2500 - 50 \times 8 =$

同じ数が
見つからない！



ぶん ぱい ほう そく かつ よう

分配法則を活用しよう！

れい $173 \times 103 = ?$

103を $(100+3)$ に分けて ^{かんが}考えよう！

 分配法則を使おう！

$$173 \times (100 + 3) =$$

$$\underline{173 \times 100} + \underline{173 \times 3} =$$

$$\text{①} \boxed{} + \text{②} \boxed{} = \text{③} \boxed{}$$

こたえ

10や100の ^く組み合わせを
^{つく}作った方が、^{ほう}計算が ^{けいさん}簡単に
^{かんたん}なるんだよ！



0. 計算上手になろう！

がつ にち

⑱ ^{つぎ} ^{けいさん} 次の計算をやってみよう！

① $173 \times 103 =$

② $412 \times 102 =$

③ $234 \times 98 =$

④ $152 \times 99 =$

⑤ $321 \times 95 =$



100と組み合わせる数を見つければいんだな！

0. 計算上手になろう！

がつ にち

⑱ ^{つぎ} ^{けいさん} 次の計算をやってみよう！

① $215 \times 101 =$

② $287 \times 104 =$

③ $355 \times 99 =$

④ $422 \times 98 =$

⑤ $133 \times 96 =$



0. 計算上手になろう！

がつ にち

②^{つぎ} ^{けいさん} 次の計算をやってみよう！

① $103 \times 173 =$

② $102 \times 412 =$

③ $98 \times 234 =$

④ $99 \times 152 =$

⑤ $95 \times 321 =$



0. 計算上手になろう！

がつ にち

② ^{つぎ} ^{けいさん} 次の計算をやってみよう！

① $101 \times 215 =$

② $104 \times 287 =$

③ $99 \times 355 =$

④ $98 \times 422 =$

⑤ $96 \times 133 =$



わ 分 かん なら ない 数 を 見 つ け よ う ! ①

れい □ + 2 = 8 の □ を 計算 で 求め よ う !

$$\square + 2 = 8$$

-2 で 0 に ! -2 を し よ う !

$$\square + 0 = 8 - 2 \qquad \square = \boxed{\text{①}} \text{ 正 だ ね }$$

けいさん □ の 計算 は、はんたいがわ □ の 反対 側 を
はんたい ふごう
反対の符号 [+ ↔ -] で
けいさん
計算 する んだ !



$$\square - 2 = 8$$

+2 で 0 に ! +2 を し よ う !

$$\square + 0 = 8 + 2 \qquad \square = \boxed{\text{②}} \text{ 正 だ ね }$$

はんたい けいさん
反対の 計算 を
する んだ ね !



0. 計算上手になろう！

がつ にち

22 □がいくつか ^{もと}求めよう！

① □ + 2 = 8

答え □

② □ + 3 = 8

答え □

③ □ + 5 = 15

答え □

④ □ + 12 = 20

答え □

⑤ □ + 26 = 45

答え □



0. 計算上手になろう！

がつ にち

23 □がいくつか ^{もと}求めよう！

① □ + 6 = 9

またえ

② □ + 7 = 25

またえ

③ □ + 32 = 71

またえ

④ □ + 23 = 82

またえ

⑤ □ + 17 = 31

またえ



0. 計算上手になろう!

がつ

にち

②④ □がいくつか ^{もと}求めよう!

① $10 + \square = 19$

コたえ

② $14 + \square = 25$

コたえ

③ $8 + \square = 25$

コたえ

④ $52 + \square = 73$

コたえ

⑤ $103 + \square = 252$

コたえ



□の場所が
変わったね!

0. 計算上手になろう！

がつ

にち

25 □がいくつか ^{もと}求めよう！

① $15 + \square = 19$

コたえ

② $104 + \square = 250$

コたえ

③ $88 + \square = 125$

コたえ

④ $17 + \square = 77$

コたえ

⑤ $203 + \square = 521$

コたえ

計算は 同じだね！



②⑥ □がいくつか ^{もと}求めよう！

分数も やり方は
同じだよ！



$$\textcircled{1} \quad \frac{5}{6} + \square = 2\frac{1}{6}$$

$$\frac{5}{6} + \square = \frac{13}{6} \quad \square = \frac{13}{6} - \frac{5}{6} = \square$$

仮分数に戻した方が
カンタン！

またえ

$$\textcircled{2} \quad \frac{4}{15} + \square = 1\frac{7}{15}$$

またえ

$$\textcircled{3} \quad \square + \frac{5}{8} = 3\frac{5}{8}$$

またえ

$$\textcircled{4} \quad \square + \frac{5}{12} = 2\frac{11}{12}$$

またえ

0. 計算上手になろう！

がつ にち

27 □がいくつか ^{もと}求めよう！

① □ - 2 = 8

答え □

② □ - 7 = 10

答え □

③ □ - 32 = 65

答え □

④ □ - 31 = 55

答え □

⑤ □ - 15 = 42

答え □



今度は引き算じゃ！
反対は足し算じゃぞ！

0. 計算上手になろう！

がつ

にち

28 □がいくつか ^{もと}求めよう！

① □ - 4 = 9

答え

② □ - 1 = 100

答え

③ □ - 25 = 250

答え

④ □ - 14 = 65

答え

⑤ □ - 102 = 301

答え



0. 計算上手になろう！

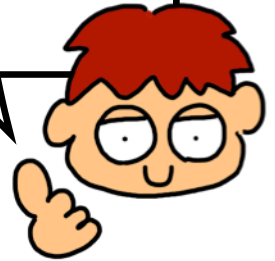
がつ にち

②⑨ □がいくつか ^{もと}求めよう！

① $\underline{10} - \square = \underline{9}$
-9をしよう！ -9で0に！

$1 - \square = 0$

りょうほう おな かず
両方から、同じ数を
引いちゃおう！



またえ

② $12 - \square = 7$

またえ

③ $25 - \square = 10$

またえ

④ $28 - \square = 11$

またえ

⑤ $45 - \square = 36$

またえ

0. 計算上手になろう!

がつ

にち

③〇がいくつか ^{もと}求めよう!

① $105 - \square = 77$



② $263 - \square = 122$



③ $431 - \square = 115$



④ $630 - \square = 110$



⑤ $82 - \square = 77$



両方から
引き算だ!



③① □がいくつか ^{もと}求めよう！

通分してから
計算するといいよ！



$$\textcircled{1} \quad 2\frac{1}{6} - \square = \frac{5}{6}$$

$$\frac{13}{6} - \square = \frac{5}{6}$$

$$\square = \frac{13}{6} - \frac{5}{6} = \square$$

こたえ

$$\textcircled{2} \quad 1\frac{7}{15} - \square = \frac{4}{15}$$

こたえ

$$\textcircled{3} \quad \square - \frac{5}{8} = 3\frac{5}{8}$$

こたえ

$$\textcircled{4} \quad \square - 2\frac{11}{12} = \frac{5}{12}$$

こたえ

わ 分 かん はず ない 数 を 見 つけ よう ！ ②

れい $\square \times 2 = 8$ の \square を 計算で 求めよう！

$$\square \times 2 = 8$$

$\div 2$ で 1 に！ $\div 2$ を しよう！

$$\square \times 1 = 8 \div 2$$

$$\square = \boxed{1}$$

こたえ

けいさん はんたいがわ
 \square の 計算は、 \square の 反対側を
 はんたい ふごう
反対の符号 [$\times \leftrightarrow \div$] で
 けいさん
 計算するんだ！



$$\square \div 2 = 8$$

$\times 2$ で 1 に！ $\times 2$ を しよう！

$$\square \div 1 = 8 \times 2$$

$$\square = \boxed{2}$$

こたえ

こんど ざん
 今度は かけ算と
 わ ざん はんたい
 割り算を 反対に
 するんだな！



0. 計算上手になろう！

がつ にち

32 □がいくつか ^{もと}求めよう！

① □ × 2 = 8



② □ × 3 = 15



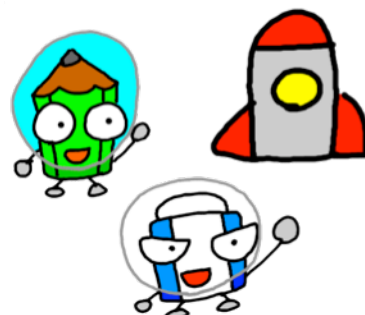
③ □ × 5 = 45



④ □ × 12 = 36



⑤ □ × 26 = 52



0. 計算上手になろう!

がつ

にち

33 □がいくつか ^{もと}求めよう!

① □ × 14 = 98

答え

② □ × 10 = 150

答え

③ □ × 15 = 135

答え

④ □ × 13 = 169

答え

⑤ □ × 15 = 225

答え



0. 計算上手になろう!

がつ にち

③④ □がいくつか ^{もと}求めよう!

① $2 \times \square = 8$

こたえ

② $3 \times \square = 15$

こたえ

③ $5 \times \square = 45$

こたえ

④ $12 \times \square = 36$

こたえ

⑤ $26 \times \square = 52$

こたえ



□の場所が変わっても
計算は同じだな!

0. 計算上手になろう!

がつ にち

35 □がいくつか ^{もと}求めよう!

① $14 \times \square = 98$



② $10 \times \square = 150$



③ $15 \times \square = 135$



④ $13 \times \square = 169$



⑤ $15 \times \square = 225$



0. 計算上手になろう！

がつ にち

36 □がいくつか ^{もと}求めよう！

① $\square \div 2 = 8$



② $\square \div 6 = 5$



③ $\square \div 3 = 9$



④ $\square \div 7 = 4$



⑤ $\square \div 8 = 8$



÷の反対は
×だぞ！



0. 計算上手になろう!

がつ にち

37 □がいくつか ^{もと}求めよう!

① $\square \div 11 = 8$

またえ

② $\square \div 32 = 5$

またえ

③ $\square \div 17 = 3$

またえ

④ $\square \div 16 = 4$

またえ

⑤ $\square \div 25 = 100$

またえ



0. 計算上手になろう！

がつ にち

③⑧ □がいくつか ^{もと}求めよう！

① $\underline{15} \div \square = \underline{3}$
÷3をしよう！ ÷3で1に！

$5 \div \square = 1$

またえ

② $32 \div \square = 4$

またえ

③ $18 \div \square = 9$

またえ

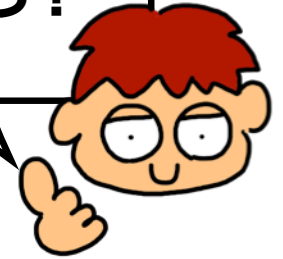
④ $16 \div \square = 4$

またえ

⑤ $25 \div \square = 5$

またえ

りょうほう おな かず
両方を、同じ数で
わ
割っちゃおう！



0. 計算上手になろう！

がつ にち

39 □がいくつか ^{もと}求めよう！

① $105 \div \square = 35$



② $225 \div \square = 15$



③ $82 \div \square = 41$



④ $75 \div \square = 25$



⑤ $625 \div \square = 50$



わ 分からな^{かず}い^み数を見つ^みけよう！ ③

れい $(\square + 4) \times 2 - 10 = 8$ の \square はいくつ？

ふくざつ けいさん
複雑な計算は、

おお つく
大きな \square を作^{つく}って けいさん
計算しよう！



大きい \square を作ろう！

$$(\square + 4) \times 2 - 10 = 8$$

$$\textcircled{1} \square = 8 + 10$$

$$(\square + 4) \times 2 = 18$$

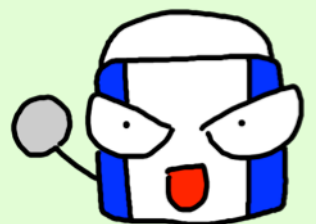
$$\textcircled{2} \square = 18 \div 2$$

$$\square + 4 = 9$$

$$\textcircled{3} \square = 9 - 4$$

こたえ

できた！



0. 計算上手になろう！

がつ

にち

④⑩ □がいくつか ^{もと}求めよう！

① $(\square + 4) \times 2 - 10 = 8$

またえ

② $(\square + 1) \times 4 - 7 = 13$

またえ

③ $(\square - 3) \times 6 + 5 = 41$

またえ

④ $(\square - 8) \times 5 + 25 = 75$

またえ

大きな□を作ろう！



0. 計算上手になろう！

がつ にち

④1 □がいくつか ^{もと}求めよう！

① $(\square + 4) \div 2 - 10 = 8$

答え

② $(\square + 30) \div 4 - 7 = 13$

答え

③ $(\square - 20) \div 6 + 5 = 12$

答え

④ $(\square - 75) \div 3 + 25 = 75$

答え



0. 計算上手になろう!

がつ にち

42 □がいくつか ^{もと}求めよう!

① $\square + 4 \times 3 + 4 \div 2 - 10 = 8$

答え

② $6 + (\square - 30) \times 4 - 7 = 23$

答え

③ $12 + (\square - 5) \times 6 + 5 = 47$

答え

④ $11 + (\square - 12) \div 3 + 25 = 78$

答え



0. 計算上手になろう！



① ~ ⑧ の答え合わせをしよう！



どっちから計算する？

- | | |
|-------------------|-------------------|
| ① 20 | ④ 4 |
| ② 2 | ⑤ 2 |
| ③ 21 | ⑥ $2\frac{1}{2}$ |
| ① 21 | ⑥ 30 |
| ② 6 | ⑦ 40 |
| ③ 13 | ⑧ 64 |
| ④ 12 | ⑨ 67 |
| ⑤ 6 | |
| ② 74 | ⑥ 14 |
| ② 25 | ⑦ 31 |
| ③ 7 | ⑧ 14 |
| ④ 45 | ⑨ 19 |
| ⑤ 15 | |
| ③ $2\frac{1}{2}$ | ③ $7\frac{4}{35}$ |
| ② $3\frac{5}{12}$ | ④ $2\frac{1}{2}$ |

- | | |
|--------|------------------|
| ④ ① 35 | ④ $8\frac{1}{2}$ |
| ② 24 | ⑤ 3 |
| ③ 19 | |
| ⑤ ① 40 | ④ 1 |
| ② 5 | ⑤ 22 |
| ③ 39 | |
| ⑥ ① 26 | ④ 7 |
| ② 1 | ⑤ 99 |
| ③ 13 | |

カッコの計算をしよう！

- | | |
|--------|------|
| ① 24 | ② 23 |
| ⑦ ① 24 | ④ 12 |
| ② 15 | ⑤ 40 |
| ③ 8 | |
| ⑧ ① 3 | ④ 6 |
| ② 10 | ⑤ 16 |
| ③ 24 | |

かけ算と割り算を一緒にやろう！

- | | |
|------|------|
| ① 25 | ③ 35 |
| ② 10 | |

0. 計算上手になろう！



9 ~ 18 の答え合わせをしよう！



- 9
- ① 12
 - ② 15
 - ③ 16

- ④ 3
- ⑤ 12

- 14
- ① 70
 - ② 48
 - ③ 110

- ④ 490
- ⑤ 16050

- 10
- ① 12
 - ② 12
 - ③ 12

- ④ 48
- ⑤ 4

- 15
- ① 88
 - ② 24
 - ③ 120

- ④ 91
- ⑤ 1000

- 11
- ① 23
 - ② 3
 - ③ 2

- ④ 5
- ⑤ 4

- 16
- ① 220
 - ② 40
 - ③ 180

- ④ 65
- ⑤ 100

- 12
- ① 10
 - ② 1
 - ③ 2

- ④ 3
- ⑤ 10

- 17
- ① 0
 - ② 72
 - ③ 180

- ④ 169
- ⑤ 2200

分配法則を学ぼう！

- ① 120
- ② 5

- ③ 3
- ④ 120

分配法則を活用しよう！

- ① 17300
- ② 519
- ③ 17819

- 13
- ① 120
 - ② 160
 - ③ 550

- ④ 490
- ⑤ 32100

- 18
- ① 17819
 - ② 42024
 - ③ 22932
 - ④ 15048
 - ⑤ 30495

0. 計算上手になろう！



19 ~ 29 の答え合わせをしよう！



- | | | | | | |
|----|---------|---------|----|------|-------|
| 19 | ① 21715 | ④ 41356 | 24 | ① 9 | ④ 21 |
| | ② 29848 | ⑤ 12768 | | ② 11 | ⑤ 149 |
| | ③ 35145 | | | ③ 17 | |

- | | | | | | |
|----|---------|---------|----|-------|-------|
| 20 | ① 17819 | ④ 15048 | 25 | ① 4 | ④ 60 |
| | ② 42024 | ⑤ 30495 | | ② 146 | ⑤ 318 |
| | ③ 22932 | | | ③ 37 | |

- | | | | | | |
|----|---------|---------|----|------------------|------------------|
| 21 | ① 21715 | ④ 41356 | 26 | ① $1\frac{1}{3}$ | ③ 3 |
| | ② 29848 | ⑤ 12768 | | ② $1\frac{1}{5}$ | ④ $2\frac{1}{2}$ |
| | ③ 35145 | | | | |

分からない数を見つけよう！①

- | | |
|-----|------|
| ① 6 | ② 10 |
|-----|------|

- | | | | | | |
|----|------|------|----|-------|-------|
| 22 | ① 6 | ④ 8 | 27 | ① 10 | ④ 86 |
| | ② 5 | ⑤ 19 | | ② 17 | ⑤ 57 |
| | ③ 10 | | | ③ 97 | |
| | | | 28 | ① 13 | ④ 79 |
| | | | | ② 101 | ⑤ 403 |
| | | | | ③ 275 | |

- | | | | | | |
|----|------|------|----|------|------|
| 23 | ① 3 | ④ 59 | 29 | ① 1 | ④ 17 |
| | ② 18 | ⑤ 14 | | ② 5 | ⑤ 9 |
| | ③ 39 | | | ③ 15 | |

0. 計算上手になろう！



30 ~ 39 の答え合わせをしよう！



- 30 (1) 28
 (2) 141
 (3) 316

- (4) 520
 (5) 5

- 35 (1) 7
 (2) 15
 (3) 9

- (4) 13
 (5) 15

- 31 (1) $1\frac{1}{3}$
 (2) $1\frac{1}{5}$

- (3) $4\frac{1}{4}$
 (4) $3\frac{1}{3}$

- 36 (1) 16
 (2) 30
 (3) 27

- (4) 28
 (5) 64

分からない数を見つけよう！②

(1) 4

(2) 16

- 32 (1) 4
 (2) 5
 (3) 9

- (4) 3
 (5) 2

- 37 (1) 88
 (2) 160
 (3) 51

- (4) 64
 (5) 2500

- 33 (1) 7
 (2) 15
 (3) 9

- (4) 13
 (5) 15

- 38 (1) 5
 (2) 8
 (3) 2

- (4) 4
 (5) 5

- 34 (1) 4
 (2) 5
 (3) 9

- (4) 3
 (5) 2

- 39 (1) 3
 (2) 15
 (3) 2
 (4) 3
 (5) 12.5

分からない数を見つけよう！③

(1) 18

(3) 5

(2) 9

0. 計算上手になろう！



40 ~ 42 の答え合わせをしよう！

- | | | |
|----|------|-------|
| 40 | ① 5 | ③ 9 |
| | ② 4 | ④ 18 |
| 41 | ① 32 | ③ 62 |
| | ② 50 | ④ 225 |
| 42 | ① 4 | ③ 10 |
| | ② 36 | ④ 138 |

