

3



割合を使って計算しよう！

がつ にち

“割合”はどの位？

れい 100人中、30人がサッカーをしているよ。
ぜんたい 全体を 1 とすると 割合は どれ位？



ぜんたい 全体を ① とした時の 数を 割合 して 言うよ！

<全体> <個数>

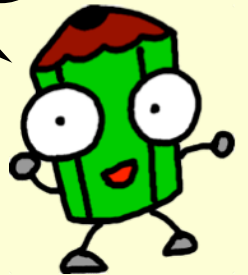
÷100 ÷100

100 : 30

→ ←

① :

こたえ しょうすう 答は 小数で 出るよ！



わりあい あらわ 割合の表し方は 3つあるよ！

- そのまま小数で
- 歩合 (〇割〇分〇厘)
- 百分率 (〇%)

しょうすう まずは 小数から いこう！



3. 割合を使って計算しよう！

がつ にち


① つぎ ぶん よ ぜんたい とき わりあい しょうすう
次の文を読んで、全体を1とした時の割合を小数で出そう！

① 100人中、30人がサッカーをしているよ。
サッカーをしている人の割合はどれ位？

<全体> <個数>
 $\div 100$ 100 : 30 $\div 100$
① : 答え

② 50人中、30人がサッカーをしているよ。
サッカーをしている人の割合はどれ位？

<全体> <個数>
 $\div 50$ 50 : 30 $\div 50$
① : 答え



③ 30人中、30人がサッカーをしているよ。
サッカーをしている人の割合はどれ位？

<全体> <個数>
 $\div 30$ 30 : 30 $\div 30$
① : 答え

3. 割合を使って計算しよう！

がつ にち

② つぎ ぶん よ ぜんたい とき わりあい しょうすう
次の文を読んで、全体を1とした時の割合を小数で出そう！

① ^{にんちゅう}10人中、^{かさ}4人が ^も傘を ^も持ってきたよ。
^{かさ}傘を ^も持ってきた人の ^{わりあい}割合は ^{くらい}どれ位？

<全体> <個数>

■
■
■
■

答え

② ^{にんちゅう}14人中、^{かさ}7人が ^も傘を ^も持ってきたよ。
^{かさ}傘を ^も持ってきた人の ^{わりあい}割合は ^{くらい}どれ位？

<全体> <個数>

■
■
■
■



答え

③ ^{にんちゅう}5人中、^{かさ}3人が ^も傘を ^も持ってきたよ。
^{かさ}傘を ^も持ってきた人の ^{わりあい}割合は ^{くらい}どれ位？

<全体> <個数>

■
■
■
■

答え

3. 割合を使って計算しよう！

がつ にち

③ つぎ ぶん よ ぜんたい とき わりあい しょうすう
次の文を読んで、全体を1とした時の割合を小数で出そう！

① ^{にんちゆう}40人中、^{なわと}16人が縄跳びができるよ。
^{なわと}縄跳びができる人の ^{わりあい}割合は ^{くらい}どれ位？

<全体>

<個数>

■
■
■
■

答え

② ^{にんちゆう}60人中、^{なわと}18人が縄跳びができるよ。
^{なわと}縄跳びができる人の ^{わりあい}割合は ^{くらい}どれ位？

<全体>

<個数>

■
■
■
■

答え

③ ^{にんちゆう}140人中、^{なわと}112人が縄跳びができるよ。
^{なわと}縄跳びができる人の ^{わりあい}割合は ^{くらい}どれ位？

<全体>

<個数>

■
■
■
■



答え

3. 割合を使って計算しよう！

がつ にち

④ つぎ ぶん よ ぜんたい とき わりあい しょうすう
次の文を読んで、全体を1とした時の割合を小数で出そう！

① ^{にんちゅう}500人中、^{おとこ こ}375人が男の子だよ。
^{おとこ こ}男の子の ^{わりあい}割合は ^{くらい}どれ位？

<全体>

<個数>

■
■
■
■

答え

② ^{にんちゅう}400人中、^{おんな こ}128人が女の子だよ。
^{おんな こ}女の子の ^{わりあい}割合は ^{くらい}どれ位？

<全体>

<個数>

■
■
■
■



答え

③ ^{にんちゅう}300人中、^{しょうがくせい}72人が小学生だよ。
^{しょうがくせい}小学生の ^{わりあい}割合は ^{くらい}どれ位？

<全体>

<個数>

■
■
■
■

答え

3. 割合を使って計算しよう！

がつ にち

⑤ つぎ ぶん よ ぜんたい とき わりあい しょうすう
次の文を読んで、全体を1とした時の割合を小数で出そう！

① 1000人中、248人が男の子だよ。
男の子の割合はどれ位？



<全体>

<個数>

■
■
■
■

答え

② 4000人中、1280人が女の子だよ。
女の子の割合はどれ位？

<全体>

<個数>

■
■
■
■

答え

③ 3000人中、720人が小学生だよ。
小学生の割合はどれ位？

<全体>

<個数>

■
■
■
■

答え

わりあい 割合を“歩合”で表そう！

れい 1000回中、375回ヒットを 打った時の
打率を 歩合で 表してみよう！

まずは 割合を 小数で 求めよう！

<全体> <個数>

$\div 1000$ **1000** : **375** $\div 1000$

① :

両方を1000で割ってみよう！



しょうすう 小数を歩合で表してみよう！

0	.	3	7	5
		割	分	厘
		(わり)	(ぶ)	(りん)

ふあい 割合の表し方

- 0.1は割わり
- 0.01は分ぶ
- 0.001は厘りん

答え 割 分 厘

3. 割合を使って計算しよう！

がつ にち

⑥ つぎ ぶん よ わりあい ぶあい だ
次の文を読んで、割合を歩合で出そう！

① 1000回中、375回ヒットを打った時の
打率を歩合で表してみよう！

<全体>

<個数>

■
■
■
■

答え

□ 割 □ 分 □ 厘

② 1000回中、415回ヒットを打った時の
打率を歩合で表してみよう！

<全体>

<個数>

■
■
■
■

答え

□ 割 □ 分 □ 厘

③ 1000回中、523回ヒットを打った時の
打率を歩合で表してみよう！

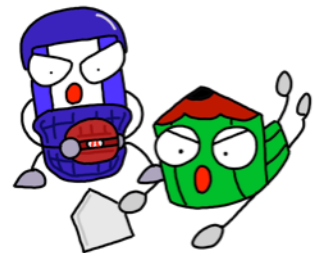
<全体>

<個数>

■
■
■
■

答え

□ 割 □ 分 □ 厘



3. 割合を使って計算しよう！

がつ にち

7 つぎ ぶん よ わりあい ぶあい だ 次の文を読んで、割合を歩合で出そう！

① 500回中、115回ヒットを打った時の打率を歩合で表してみよう！

<全体>

<個数>

■
■
■
■

答え

割

分

② 800回中、188回ヒットを打った時の打率を歩合で表してみよう！

<全体>

<個数>

■
■
■
■

答え

割

分

厘

③ 300回中、75回ヒットを打った時の打率を歩合で表してみよう！

<全体>

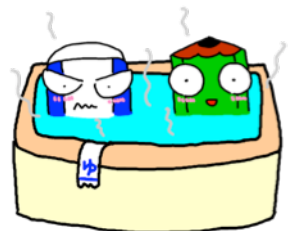
<個数>

■
■
■
■

答え

割

分



3. 割合を使って計算しよう！

がつ にち

⑧ つぎ ぶん よ わりあい ぶあい だ
次の文を読んで、割合を歩合で出そう！

① 100回中、35回ヒットを打った時の
打率を歩合で表してみよう！

<全体>

<個数>

■
■
■
■

答え

割 分

② 250回中、65回ヒットを打った時の
打率を歩合で表してみよう！

<全体>

<個数>

■
■
■
■

答え

割 分

③ 450回中、117回ヒットを打った時の
打率を歩合で表してみよう！

<全体>

<個数>

■
■
■
■

答え

割 分

3. 割合を使って計算しよう！



がつ にち

⑨ つぎ しょうすう ぶあい あらわ
次の小数を 歩合で 表そう！

① 0.123

割 分 厘

② 0.345

割 分 厘

③ 0.428

割 分 厘

④ 0.912

割 分 厘

⑤ 0.466

割 分 厘

⑥ 0.182

割 分 厘

⑦ 0.722

割 分 厘

⑧ 0.631

割 分 厘

3. 割合を使って計算しよう！



がつ にち

⑩ つぎ しょうすう ぶあい あらわ
次の小数を 歩合で 表そう！

① **0.444**

② **0.931**

③ **0.314**

④ **0.12**

⑤ **0.52**

⑥ **0.6**

⑦ **0.7**

⑧ **0.1**

3. 割合を使って計算しよう！

がつ にち

⑪ つぎ しょうすう ぶあい あらわ
次の小数を 歩合で 表そう！



① **0.042**

② **0.085**

③ **0.01**

④ **0.012**

⑤ **0.003**

⑥ **0.005**

⑦ **0.106**

⑧ **0.905**

3. 割合を使って計算しよう！

がつ にち

⑫ つぎ 次の歩合をふあい 小数でしょうすう 表そう！
あらわ



① 1割2分3厘

② 3割4分5厘

③ 4割2分8厘

④ 9割1分2厘

⑤ 4割6分6厘

⑥ 1割8分2厘

⑦ 7割2分2厘

⑧ 6割3分1厘

3. 割合を使って計算しよう！

がつ にち

⑬ つぎ ふあい しょうすう あらわ
次の歩合を小数で表そう！



① 4割4分4厘

② 9割3分1厘

③ 3割1分4厘

④ 1割2分

⑤ 5割2分

⑥ 6割

⑦ 7割

⑧ 1割

3. 割合を使って計算しよう！

がつ にち

⑭ つぎ ふあい しょうすう あらわ 次の歩合を小数で表そう！

① 4分2厘

② 8分5厘

③ 1分

④ 1分2厘

⑤ 3厘

⑥ 5厘

⑦ 1割6厘

⑧ 9割5厘

3. 割合を使って計算しよう！

がつ にち

わりあい

あらわ

割合を“パーセント”で表そう！

れい 100人中、37人が自転車に乗れるよ。
の 乗れる人の割合を百分率で表してみよう！

まずは 割合を 小数で 求めよう！

$$\begin{array}{ccc}
 <\text{全体}> & & <\text{個数}> \\
 \div 100 & & & \div 100 \\
 100 : 37 & & & \\
 \downarrow & & & \downarrow \\
 \textcircled{1} : \boxed{\textcircled{1}} & & &
 \end{array}$$

両方を100で割るんだな！



しょうすう ひゃくぶんりつ あらわ
小数を百分率で表してみよう！

0	.	3	7
100%		10%	1%

ひゃくぶんりつ あらわ かた
百分率の表し方

- 1は**100%**
- 0.1は**10%**
- 0.01は**1%**

答え $\boxed{\textcircled{2}}$ %

%は **パーセント**って読むんだよ！



3. 割合を使って計算しよう！

がつ にち

15 つぎ ぶん よ わりあい ひゃくぶんりつ だ
次の文を読んで、割合を百分率で出そう！

① 100人中、37人が自転車に乗れるよ。
の 乗れる人の割合を百分率で表してみよう！

<全体>

<個数>

■
■
■
■

答え

%



② 100人中、45人が自転車に乗れるよ。
の 乗れる人の割合を百分率で表してみよう！

<全体>

<個数>

■
■
■
■

答え

%

③ 100人中、83人が自転車に乗れるよ。
の 乗れる人の割合を百分率で表してみよう！

<全体>

<個数>

■
■
■
■

答え

%

3. 割合を使って計算しよう！

がつ にち

16 つぎ ぶん よ わりあい ひゃくぶんりつ だ
次の文を読んで、割合を百分率で出そう！

① 50人中、18人が ^{さかあ}逆上がりができるよ。
できる人の ^{わりあい}割合を ^{ひゃくぶんりつ}百分率で ^{あらわ}表してみよう！

<全体>

<個数>

■
■
■
■

答え

%

② 40人中、28人が ^{さかあ}逆上がりができるよ。
できる人の ^{わりあい}割合を ^{ひゃくぶんりつ}百分率で ^{あらわ}表してみよう！

<全体>

<個数>

■
■
■
■

答え

%



③ 20人中、15人が ^{さかあ}逆上がりができるよ。
できる人の ^{わりあい}割合を ^{ひゃくぶんりつ}百分率で ^{あらわ}表してみよう！

<全体>

<個数>

■
■
■
■

答え

%

3. 割合を使って計算しよう！

がつ にち

17 つぎ ぶん よ わりあい ひゃくぶんりつ だ
次の文を読んで、割合を百分率で出そう！

① 700人中、224人が映画を見たよ。

わりあい ひゃくぶんりつ あらわ
見た人の割合を百分率で表してみよう！

<全体>

<個数>

■
■
■
■

答え

%

② 800人中、328人が映画を見たよ。

わりあい ひゃくぶんりつ あらわ
見た人の割合を百分率で表してみよう！

<全体>

<個数>

■
■
■
■

答え

%

③ 500人中、90人が映画を見たよ。

わりあい ひゃくぶんりつ あらわ
見た人の割合を百分率で表してみよう！

<全体>

<個数>

■
■
■
■

答え

%



3. 割合を使って計算しよう！

がつ にち

⑱ つぎ しょうすう ひゃくぶんりつ あらわ
次の小数を 百分率で 表そう！

① 0.12

 %

② 0.34

 %

③ 0.42

 %

④ 0.91

 %

⑤ 0.46

 %

⑥ 0.18

 %

⑦ 0.72

 %

⑧ 0.63

 %

0.1が10%だよ！



3. 割合を使って計算しよう！

がつ にち

⑱ つぎ しょうすう ひゃくぶんりつ あらわ
次の小数を 百分率で 表そう！

① **0.85**

 %

② **0.99**

 %

③ **0.1**

 %

④ **0.6**

 %

⑤ **0.5**

 %

⑥ **0.06**

 %

⑦ **0.08**

 %

⑧ **0.02**

 %

3. 割合を使って計算しよう！

がつ にち

⑳ つぎ しょうすう ひゃくぶんりつ あらわ
次の小数を 百分率で 表そう！

① **0.123**

 %

② **0.345**

 %

③ **0.001**

 %

④ **0.006**

 %

⑤ **0.005**

 %

⑥ **1**

 %

⑦ **1.28**

 %

⑧ **1.02**

 %

0.001は
0.1%だよ！



3. 割合を使って計算しよう！

②^{つぎ ひゃくぶんりつ しょうすう あらわ} 次の百分率を小数で表そう！

① **12%**

② **34%**

③ **42%**

④ **91%**

⑤ **46%**

⑥ **18%**

⑦ **72%**

⑧ **63%**



3. 割合を使って計算しよう！

がつ にち

② つぎ ひゃくぶんりつ しょうすう あらわ
次の百分率を小数で表そう！

① **85%**

② **99%**

③ **10%**

④ **60%**

⑤ **50%**

⑥ **6%**

⑦ **8%**

⑧ **2%**



3. 割合を使って計算しよう！

がつ にち

②3 つぎ ひゃくぶんりつ しょうすう あらわ
次の百分率を小数で表そう！

① **12.3%**

② **34.5%**

③ **0.1%**

④ **0.6%**

⑤ **0.5%**

⑥ **100%**

⑦ **128%**

⑧ **102%**

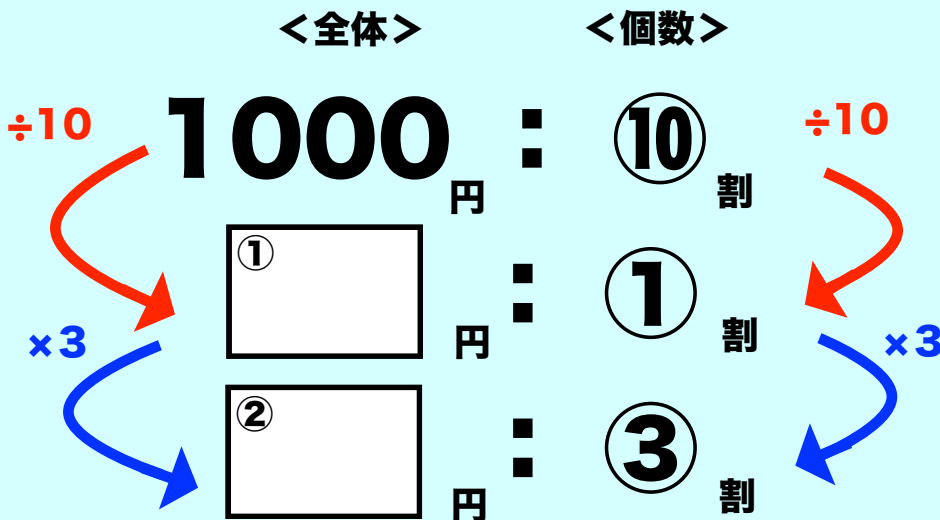


3. 割合を使って計算しよう！

がつ にち

わりあい けいさん わり
割合を計算しよう！〇割はいくら？

れい えん わり
1000円の3割はいくら？



ひ だ
比でも出せるけど
 めんどろ
面倒だね。



「÷10」して「×3」って事は
 さいしょ
最初から「×0.3」をすればいいんだ！

わり けいさん
「1000円の3割」の計算は
1000円 × 0.3
 金額 割合 (小数)



3割
 ↓
1000 × ③ = ④
 小数で！

答え ⑤ 円

3. 割合を使って計算しよう！

がつ にち

24 ^{つぎ} ^{わりあい} ^{けいさん}
次の割合を計算しよう！



① 1000円の3割はいくら？

3割



$$1000 \times \square = \square \quad \square \text{ 円}$$

小数で！

② 1000円の6割はいくら？

6割



$$1000 \times \square = \square \quad \square \text{ 円}$$

小数で！

③ 1000円の9割はいくら？

9割



$$1000 \times \square = \square \quad \square \text{ 円}$$

小数で！

3. 割合を使って計算しよう！

25 ^{つぎ} ^{わりあい} ^{けいさん} 次の割合を計算しよう！

① 800円の 2割はいくら？

2割
↓
 $800 \times \square = \square$ \square 円
小数で！

5割は 半分ぜよ！

② 900円の 5割はいくら？

5割
↓
 $900 \times \square = \square$ \square 円
小数で！



③ 500円の 7割はいくら？

7割
↓
 $500 \times \square = \square$ \square 円
小数で！

3. 割合を使って計算しよう！

26 ^{つぎ} ^{わりあい} ^{けいさん} 次の割合を計算しよう！

① 3600円の 6割2分はいくら？

6割2分



$$3600 \times \boxed{} = \boxed{} \quad \boxed{} \text{円}$$

小数で！

② 4800円の 1割5分はいくら？

1割5分



$$4800 \times \boxed{} = \boxed{} \quad \boxed{} \text{円}$$

小数で！

③ 2900円の 7割3分はいくら？

7割3分



$$2900 \times \boxed{} = \boxed{} \quad \boxed{} \text{円}$$

小数で！



3. 割合を使って計算しよう！

27 ^{つぎ} ^{わりあい} ^{けいさん}
次の割合を計算しよう！

① 9800円の 8割4分はいくら？



8割4分



$$9800 \times \square = \square$$

小数で！

円

② 6200円の 2割4分はいくら？

2割4分



$$6200 \times \square = \square$$

小数で！

円

③ 3200円の 1割5分はいくら？

1割5分



$$3200 \times \square = \square$$

小数で！

円

3. 割合を使って計算しよう！

がつ にち

28 ^{つぎ} ^{わりあい} ^{けいさん} 次の割合を計算しよう！

今度は自分で式を作ろう！

① 1000円の 2割はいくら？

 円

② 1000円の 5割はいくら？

 円

③ 1000円の 10割はいくら？

 円

3. 割合を使って計算しよう！

29 つぎ わりあい けいさん 次の割合を計算しよう！



① 800人の 2割は何人？

人

② 900人の 1割は何人？

人

③ 500人の 8割は何人？

人

3. 割合を使って計算しよう！

がつ にち

30 つぎ わりあい けいさん 次の割合を計算しよう！

① 9800人の 8割4分は何人？



人

② 6200人の 2割4分は何人？

人

③ 3200人の 1割5分は何人？

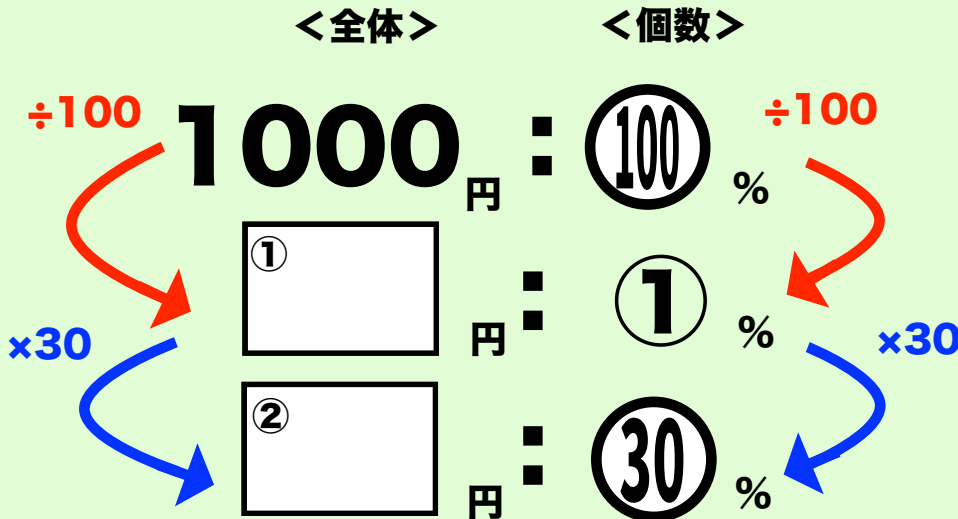
人

3. 割合を使って計算しよう！

がつ にち

わりあい けいさん パーセント
割合を計算しよう！〇%はいくら？

れい えん パーセント
1000円の30%はいくら？



ひ だ
比でも出せるけど
 めんどろ
面倒だな。



「÷100」して「×30」って事は
 さいしょ
最初から「×0.3」をすればいいんだ！

「1000円の30%」の ^{けいさん}計算は
1000円 × 0.3
 金額 割合 (小数)



30%
 ↓
1000 × ③ = ④
 小数で！

答え ⑤ 円

3. 割合を使って計算しよう！

31 つぎ わりあい けいさん 次の割合を計算しよう！



① 1000円の30%はいくら？

$$1000 \times \begin{matrix} 30\% \\ \downarrow \\ \square \\ \text{小数で!} \end{matrix} = \square \quad \square \text{円}$$

② 1000円の60%はいくら？

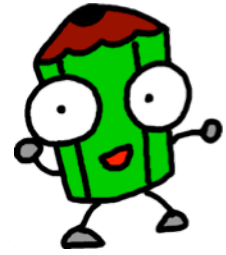
$$1000 \times \begin{matrix} 60\% \\ \downarrow \\ \square \\ \text{小数で!} \end{matrix} = \square \quad \square \text{円}$$

③ 1000円の90%はいくら？

$$1000 \times \begin{matrix} 90\% \\ \downarrow \\ \square \\ \text{小数で!} \end{matrix} = \square \quad \square \text{円}$$

3. 割合を使って計算しよう！

32 つぎ わりあい けいさん 次の割合を計算しよう！



① 2000円の45%はいくら？

$$2000 \times \begin{matrix} 45\% \\ \downarrow \\ \square \\ \text{小数で!} \end{matrix} = \square \quad \square \text{円}$$

② 5000円の75%はいくら？

$$5000 \times \begin{matrix} 75\% \\ \downarrow \\ \square \\ \text{小数で!} \end{matrix} = \square \quad \square \text{円}$$

③ 8000円の92%はいくら？

$$8000 \times \begin{matrix} 92\% \\ \downarrow \\ \square \\ \text{小数で!} \end{matrix} = \square \quad \square \text{円}$$

3. 割合を使って計算しよう！

33 つぎ わりあい けいさん 次の割合を計算しよう！

① 3600円の62%はいくら？

62%

↓

$$3600 \times \boxed{} = \boxed{} \quad \boxed{} \text{円}$$

小数で！

② 4800円の15%はいくら？

15%

↓

$$4800 \times \boxed{} = \boxed{} \quad \boxed{} \text{円}$$

小数で！

小数にしてかけよう！

③ 2900円の85%はいくら？

85%

↓

$$2900 \times \boxed{} = \boxed{} \quad \boxed{} \text{円}$$

小数で！



3. 割合を使って計算しよう！

34 つぎ わりあい けいさん 次の割合を計算しよう！



① 9800円の32%はいくら？

$$9800 \times \begin{matrix} 32\% \\ \downarrow \\ \square \\ \text{小数で!} \end{matrix} = \square \quad \square \text{円}$$

② 6200円の66%はいくら？

$$6200 \times \begin{matrix} 66\% \\ \downarrow \\ \square \\ \text{小数で!} \end{matrix} = \square \quad \square \text{円}$$

③ 3200円の8%はいくら？

$$3200 \times \begin{matrix} 8\% \\ \downarrow \\ \square \\ \text{小数で!} \end{matrix} = \square \quad \square \text{円}$$

3. 割合を使って計算しよう！

がつ にち

35 ^{つぎ} ^{わりあい} ^{けいさん} 次の割合を計算しよう！

① 15000円の40%はいくら？

 円

② 8500円の15%はいくら？

 円

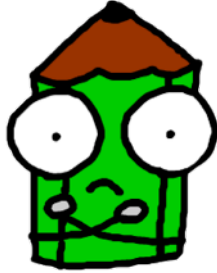
③ 500円の8%はいくら？

 円

3. 割合を使って計算しよう！

がつ にち

36 つぎ わりあい けいさん 次の割合を計算しよう！



① 600gの30%はいくら？

 g

② 500Lの25%はいくら？

 L

③ 300cm²の9%はいくら？

 cm²

3. 割合を使って計算しよう！

がつ にち

37 ^{つぎ} ^{わりあい} ^{けいさん}
次の割合を計算しよう！



① 800回の 30%はいくら？

回

② 30枚の 10%はいくら？

枚

③ 90本の 50%はいくら？

本

わり びき けい さん
"割引"を計算しよう！

れい しょうひん わり び
 ○ 500円の商品が 2割引になってるよ！
 いくらで 買える？

500円の 2割は



2割



$$500 \text{ 円} \times \text{①} = \text{②} \text{ 円}$$

小数で！

500円から 2割 (100円) を引くから

$$500 \text{ 円} - 100 = \text{③} \text{ 円} \text{ 答え}$$

先に全体から割引を
引いちゃおう！



かんたん けいさん
 もっと 簡単に 計算しよう！

$$\text{ぜんたい} \text{ 全体} \times (1 - \text{わりあい} \text{ 割合}) = \text{わり びき か かく} \text{ 割引価格}$$

全体 割引率

$$500 \text{ 円} \times (1 - 0.2) = \text{④} \text{ 円} \text{ 答え}$$

3. 割合を使って計算しよう！

がつ にち

38 つぎ わりびきか かく
次の割引価格は いくらになるかな？



① 500円の 2割引はいくら？

(全体一割引率)

$$500 \times (1 - \square) = \square \text{円}$$

② 500円の 3割引はいくら？

(全体一割引率)

$$500 \times (1 - \square) = \square \text{円}$$

③ 500円の 8割引はいくら？

(全体一割引率)

$$500 \times (1 - \square) = \square \text{円}$$

3. 割合を使って計算しよう！

がつ にち

39 つぎ わりびきか かく
次の割引価格は いくらになるかな？

① 1500円の 3割引はいくら？

(全体一割引率)

$$1500 \times (1 - \square) = \square \text{円}$$

② 3000円の 7割引はいくら？

(全体一割引率)

$$3000 \times (1 - \square) = \square \text{円}$$

③ 7000円の 2割引はいくら？

(全体一割引率)

$$7000 \times (1 - \square) = \square \text{円}$$

たくさん割引♪



3. 割合を使って計算しよう！

がつ にち

40 つぎ わりびきか かく
次の割引価格は いくらになるかな？

① 7200円の 4割引はいくら？

(全体一割引率)

$$7200 \times (1 - \square) = \square \text{ 円}$$

② 23000円の 7割引はいくら？



(全体一割引率)

$$23000 \times (1 - \square) = \square \text{ 円}$$

③ 300円の 3割5分引はいくら？

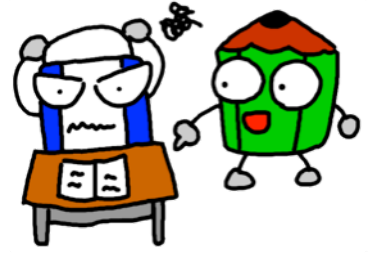
(全体一割引率)

$$7000 \times (1 - \square) = \square \text{ 円}$$

3. 割合を使って計算しよう！

がつ にち

41 つぎ わりびきか かく
次の割引価格は いくらになるかな？



① 500円の 1割引はいくら？

 円

② 10000円の 3割引はいくら？

 円

③ 4500円の 1割5分引はいくら？

 円

3. 割合を使って計算しよう！

がつ にち

42 つぎ わりびきか かく
次の割引価格は いくらになるかな？



① 3600円の 3割4分引はいくら？

 円

② 69000円の 4割2分引はいくら？

 円

③ 84500円の 7割3分引はいくら？

 円

3. 割合を使って計算しよう！

43 つぎ わりびきか かく 次の割引価格は いくらになるかな？



① 7200円の 5分引はいくら？

 円

② 8600円の 2分引はいくら？

 円

③ 100円の 3分引はいくら？

 円

3. 割合を使って計算しよう！

がつ にち

わり びき けい さん "割引"を計算しよう！②

れい しょうひん
500円の商品が 20%引になってるよ！
か
いくらで 買える？

500円の 20%は

20%



$$500 \text{ 円} \times \text{①} = \text{②} \text{ 円}$$

↓
小数で！

500円から 20% (100円) を引くから

$$500 \text{ 円} - 100 = \text{③} \text{ 円} \text{ 答え}$$

かんたん けいさん
もっと 簡単に 計算しよう！

歩合も百分率も
同じだよ！



$$\text{ぜんたい} \text{ 全体} \times \text{わりあい} \text{ (1 - 割合)} = \text{わり びき か かく} \text{ 割引価格}$$

全体 割引率

$$500 \text{ 円} \times (1 - 0.2) = \text{④} \text{ 円} \text{ 答え}$$

3. 割合を使って計算しよう！

がつ にち

44 つぎ わりびきか かく
次の割引価格は いくらになるかな？

① 500円の 20%引はいくら？

(全体一割引率)

$$500 \times (1 - \square) = \square \text{ 円}$$

② 500円の 30%引はいくら？

(全体一割引率)

$$500 \times (1 - \square) = \square \text{ 円}$$

③ 500円の 80%引はいくら？

(全体一割引率)

8割引！



$$500 \times (1 - \square) = \square \text{ 円}$$

3. 割合を使って計算しよう！

がつ にち

45 つぎ わりびきか かく
次の割引価格は いくらになるかな？

① 1500円の 30%引はいくら？

(全体一割引率)

$$1500 \times (1 - \square) = \square \text{ 円}$$

② 3000円の 70%引はいくら？

(全体一割引率)

$$3000 \times (1 - \square) = \square \text{ 円}$$

③ 7000円の 20%引はいくら？



(全体一割引率)

$$7000 \times (1 - \square) = \square \text{ 円}$$

3. 割合を使って計算しよう！

がつ にち

46 つぎ わりびきか かく
次の割引価格は いくらになるかな？

① 480円の 20%引はいくら？

(全体一割引率)

$$480 \times (1 - \square) = \square \text{ 円}$$

② 3580円の 70%引はいくら？

(全体一割引率)

$$3580 \times (1 - \square) = \square \text{ 円}$$

③ 7980円の 40%引はいくら？



(全体一割引率)

$$7980 \times (1 - \square) = \square \text{ 円}$$

3. 割合を使って計算しよう！

がつ にち

47 つぎ わりびきか かく
次の割引価格は いくらになるかな？

① 500円の 25%引はいくら？

 円

② 4200円の 35%引はいくら？

 円

③ 6800円の 52%引はいくら？

 円

3. 割合を使って計算しよう！

がつ にち

48 つぎ わりびきか かく 次の割引価格は いくらになるかな？

① 5000円の 98%引はいくら？

 円

② 10000円の 66%引はいくら？

 円

③ 30000円の 88%引はいくら？

 円

3. 割合を使って計算しよう！

がつ にち

49 つぎ わりびきか かく 次の割引価格は いくらになるかな？



① 50000円の 35%引はいくら？

 円

② 42000円の 70%引はいくら？

 円

③ 68000円の 75%引はいくら？

 円

3. 割合を使って計算しよう！

がつ にち

わりまし つか ねだん き "割増"を使って値段を決めよう！

れい 500円で仕入れた商品を2割増の定価で販売するよ！ 定価はいくらかな？

500円の20%は



2割
↓
 $500 \text{ 円} \times \text{①} = \text{②} \text{ 円}$
小数で！

500円に2割(100円)を足すから

$500 \text{ 円} + 100 = \text{③} \text{ 円}$ 答え

割引の時と同じだね！



かんたん けいさん
もっと簡単に計算しよう！

ぜんたい わりあい わり まし か かく
 $\text{全体} \times (1 + \text{割合}) = \text{割増価格}$
全体 割引率

$500 \text{ 円} \times (1 + 0.2) = \text{④} \text{ 円}$ 答え

3. 割合を使って計算しよう！

がつ にち

50 つぎ わりびきか かく 次の割引価格は いくらになるかな？

① 500円で 仕入れた商品の 2割増は いくら？

(全体+割引率)

$$500 \times (1 + \square) = \square \text{円}$$



② 500円で 仕入れた商品の 3割増は いくら？

(全体+割引率)

$$500 \times (1 + \square) = \square \text{円}$$

③ 500円で 仕入れた商品の 5割増は いくら？

(全体+割引率)

$$500 \times (1 + \square) = \square \text{円}$$

3. 割合を使って計算しよう！

がつ にち

51 つぎ わりびきか かく
次の割引価格は いくらになるかな？

① 1000円で 仕入れた商品の 3割増は いくら？

(全体+割引率)

$$1000 \times (1 + \square) = \square \text{ 円}$$



② 1500円で 仕入れた商品の 5割増は いくら？

(全体+割引率)

$$1500 \times (1 + \square) = \square \text{ 円}$$

③ 2000円で 仕入れた商品の 4割増は いくら？

(全体+割引率)

$$2000 \times (1 + \square) = \square \text{ 円}$$

3. 割合を使って計算しよう！

がつ にち

52 つぎ わりびきか かく 次の割引価格は いくらになるかな？

① 1200円で 仕入れた商品の 2割増は いくら？

(全体+割引率)

$$1200 \times (1 + \square) = \square \text{円}$$



② 1500円で 仕入れた商品の 7割増は いくら？

(全体+割引率)

$$1500 \times (1 + \square) = \square \text{円}$$

③ 150円で 仕入れた商品の 10割増は いくら？

(全体+割引率)

$$150 \times (1 + \square) = \square \text{円}$$

3. 割合を使って計算しよう！

がつ にち

53 つぎ わりびきか かく 次の割引価格は いくらになるかな？

① 100円で 仕入れた商品の 2割増は いくら？

 円

② 400円で 仕入れた商品の 7割増は いくら？

 円

③ 200円で 仕入れた商品の 2割5分増は
いくら？

 円

3. 割合を使って計算しよう！

がつ にち

54 つぎ わりびきか かく 次の割引価格は いくらになるかな？

① 2400円で 仕入れた商品の 3割増は いくら？

 円

② 5200円で 仕入れた商品の 5割増は いくら？

 円

③ 2200円で 仕入れた商品の 3割5分増は
いくら？

 円

3. 割合を使って計算しよう！

がつ にち

55 つぎ わりびきか かく 次の割引価格は いくらになるかな？

① 700円で 仕入れた商品の 1割増は いくら？

割増じゃ！

 円

② 100円で 仕入れた商品の 2割3分増は いくら？

 円

③ 6500円で 仕入れた商品の 1割7分増は いくら？

 円

わりまし つか ねだん き
"割増"を使って値段を決めよう！②

れい 500円で仕入れた商品を20%増の定価で販売するよ！定価はいくらかな？

500円の20%は

20%



$$500 \text{ 円} \times \text{①} = \text{②} \text{ 円}$$

小数で！

500円に20% (100円) を足すから

$$500 \text{ 円} + 100 = \text{③} \text{ 円} \text{ 答え}$$

百分率も同じだね！



もっと簡単に計算しよう！

$$\text{ぜんたい} \text{ 全体} \times (1 + \text{わりあい} \text{ 割合}) = \text{わりまし か かく} \text{ 割増価格}$$

全体 割引率

$$500 \text{ 円} \times (1 + 0.2) = \text{④} \text{ 円} \text{ 答え}$$

3. 割合を使って計算しよう！

がつ にち

56 つぎ わりびきか かく 次の割引価格は いくらになるかな？

① 500円で 仕入れた商品の 20%増は いくら？

(全体+割引率)

$$500 \times (1 + \square) = \square \text{円}$$



② 500円で 仕入れた商品の 30%増は いくら？

(全体+割引率)

$$500 \times (1 + \square) = \square \text{円}$$

③ 500円で 仕入れた商品の 50%増は いくら？

(全体+割引率)

$$500 \times (1 + \square) = \square \text{円}$$

3. 割合を使って計算しよう！

がつ にち

57 つぎ わりびきか かく 次の割引価格は いくらになるかな？

① 1500円で 仕入れた商品の 20%増は
いくら？

(全体+割引率)

$$1500 \times (1 + \square) = \square \text{円}$$



② 2500円で 仕入れた商品の 35%増は
いくら？

(全体+割引率)

$$2500 \times (1 + \square) = \square \text{円}$$

③ 1300円で 仕入れた商品の 28%増は
いくら？

(全体+割引率)

$$1300 \times (1 + \square) = \square \text{円}$$

3. 割合を使って計算しよう！

がつ にち

58 つぎ わりびきか かく
次の割引価格は いくらになるかな？

① 4800円で 仕入れた商品の10%増は
いくら？

(全体+割引率)

$$4800 \times (1 + \square) = \square \text{円}$$



② 300円で 仕入れた商品の 12%増は
いくら？

(全体+割引率)

$$300 \times (1 + \square) = \square \text{円}$$

③ 3600円で 仕入れた商品の 18%増は
いくら？

(全体+割引率)

$$3600 \times (1 + \square) = \square \text{円}$$

3. 割合を使って計算しよう！

がつ にち

59 つぎ わりびきか かく 次の割引価格は いくらになるかな？

① 500円で 仕入れた商品の10%増は
いくら？

 円

② 3000円で 仕入れた商品の 10%増は
いくら？

 円

③ 36000円で 仕入れた商品の 10%増は
いくら？

 円

3. 割合を使って計算しよう！

がつ にち

つぎ わりびきか かく
⑥0 次の割引価格は いくらになるかな？

① 500円で 仕入れた商品の100%増は
いくら？

 円

② 3000円で 仕入れた商品の 50%増は
いくら？

 円

③ 48000円で 仕入れた商品の 20%増は
いくら？

 円

3. 割合を使って計算しよう！

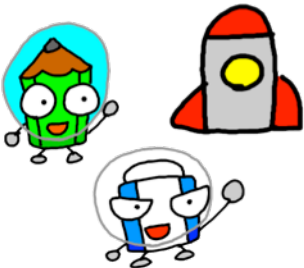
がつ にち

61 つぎ わりびきか かく
次の割引価格は いくらになるかな？

① 50000円で 仕入れた商品の 25%増は
いくら？

 円

② 30000円で 仕入れた商品の 35%増は
いくら？

 円

③ 200円で 仕入れた商品の 10.5%増は
いくら？

 円

3. 割合を使って計算しよう！



① ~ ⑫ の答え合わせをしよう！



“割合”はどの位？

答 0.3

- ① (1) 0.3 (3) 1
 (2) 0.6
- ② (1) 0.4 (3) 0.6
 (2) 0.5
- ③ (1) 0.4 (3) 0.8
 (2) 0.3
- ④ (1) 0.75 (3) 0.24
 (2) 0.32
- ⑤ (1) 0.248 (3) 0.24
 (2) 0.32

- ⑧ (1) 3, 5 (3) 2, 6
 (2) 2, 6
- ⑨ (1) 1, 2, 3 (5) 4, 6, 6
 (2) 3, 4, 5 (6) 1, 8, 2
 (3) 4, 2, 8 (7) 7, 2, 2
 (4) 9, 1, 2 (8) 6, 3, 1
- ⑩ (1) 4割4分4厘 (5) 5割2分
 (2) 9割3分1厘 (6) 6割
 (3) 3割1分4厘 (7) 7割
 (4) 1割2分 (8) 1割
- ⑪ (1) 4分2厘 (5) 3厘
 (2) 8分5厘 (6) 5厘
 (3) 1分 (7) 1割6厘
 (4) 1分2厘 (8) 9割5厘
- ⑫ (1) 0.123 (5) 0.466
 (2) 0.345 (6) 0.182
 (3) 0.428 (7) 0.722
 (4) 0.912 (8) 0.631

“割合”を歩合で表そう！

- (1) 0.375 (3) 7
 (2) 3 (4) 5
- ⑥ (1) 3, 7, 5 (3) 5, 2, 3
 (2) 4, 1, 5
- ⑦ (1) 2, 3 (3) 2, 5
 (2) 2, 3, 5

3. 割合を使って計算しよう！



13 ~ 22 の答え合わせをしよう！



13 ① 0.444 ⑤ 0.52

② 0.931 ⑥ 0.6

③ 0.314 ⑦ 0.7

④ 0.12 ⑧ 0.1

14 ① 0.042 ⑤ 0.003

② 0.085 ⑥ 0.005

③ 0.01 ⑦ 0.106

④ 0.012 ⑧ 0.905

⑤ 46 ⑦ 72

⑥ 18 ⑧ 63

19 ① 85 ⑤ 50

② 99 ⑥ 6

③ 10 ⑦ 8

④ 60 ⑧ 2

20 ① 12.3 ⑤ 0.5

② 34.5 ⑥ 100

③ 0.1 ⑦ 128

④ 0.6 ⑧ 102

“割合”をパーセントで表そう！

① 0.37 ② 37

15 ① 37 ③ 83

② 45

16 ① 36 ③ 75

② 70

17 ① 32 ③ 18

② 41

18 ① 12 ③ 42

② 34 ④ 91

21 ① 0.12 ⑤ 0.46

② 0.34 ⑥ 0.18

③ 0.42 ⑦ 0.72

④ 0.91 ⑧ 0.63

22 ① 0.85 ⑤ 0.5

② 0.99 ⑥ 0.06

③ 0.1 ⑦ 0.08

④ 0.6 ⑧ 0.02

3. 割合を使って計算しよう！



23 ~ 35 の答え合わせをしよう！



- | | | | | | |
|----|---------|---------|----|--------|-------|
| 23 | ① 0.123 | ⑤ 0.005 | 29 | ① 160 | ③ 400 |
| | ② 0.345 | ⑥ 1 | | ② 90 | |
| | ③ 0.001 | ⑦ 1.28 | 30 | ① 8232 | ③ 480 |
| | ④ 0.006 | ⑧ 1.02 | | ② 1488 | |

“割合”を計算しよう！○割はいくら？

“割合”を計算しよう！○%はいくら？

- | | | | | | |
|----|--------|--------|----|--------|--------|
| | ① 100 | ④ 300 | | ① 10 | ④ 300 |
| | ② 300 | ⑤ 300 | | ② 300 | ⑤ 300 |
| | ③ 0.3 | | | ③ 0.3 | |
| 24 | ① 300 | ③ 900 | 31 | ① 300 | ③ 900 |
| | ② 600 | | | ② 600 | |
| 25 | ① 160 | ③ 350 | 32 | ① 900 | ③ 7360 |
| | ② 450 | | | ② 3750 | |
| 26 | ① 2232 | ③ 2117 | 33 | ① 2232 | ③ 2465 |
| | ② 720 | | | ② 720 | |
| 27 | ① 8232 | ③ 480 | 34 | ① 3136 | ③ 256 |
| | ② 1488 | | | ② 4092 | |
| 28 | ① 200 | ③ 1000 | 35 | ① 6000 | ③ 40 |
| | ② 500 | | | ② 1275 | |

3. 割合を使って計算しよう！



36 ~ 49 の答え合わせをしよう！



36 ① 180
② 125

③ 27

43 ① 6840
② 8428

③ 97

37 ① 240
② 3

③ 45

“割引”を計算しよう！②

① 0.2

③ 400

② 100

④ 400

“割引”を計算しよう！

① 0.2

③ 400

② 100

④ 400

44 ① 400

③ 100

② 350

38 ① 400
② 350

③ 100

45 ① 1050
② 900

③ 5600

39 ① 1050
② 900

③ 5600

46 ① 384
② 1074

③ 4788

40 ① 4320
② 6900

③ 4550

47 ① 375
② 2730

③ 3264

41 ① 450
② 7000

③ 3825

48 ① 100
② 3400

③ 3600

42 ① 2376
② 40020

③ 22815

49 ① 32500
② 12600

③ 17000

3. 割合を使って計算しよう！



50 ~ 61 の答え合わせをしよう！



“割増”を使って値段を決めよう！

① 0.2 ③ 600

② 100 ④ 600

50 ① 600 ③ 750

② 650

51 ① 1300 ③ 2800

② 2250

52 ① 1440 ③ 300

② 2550

53 ① 120 ③ 250

② 680

54 ① 3120 ③ 2970

② 7800

55 ① 770 ③ 7605

② 123

56 ① 600

② 650

③ 750

57 ① 1800

② 3375

③ 1664

58 ① 5280

② 336

③ 4248

59 ① 550

② 3300

③ 39600

60 ① 1000

② 4500

③ 57600

61 ① 62500

② 40500

③ 221

“割増”を使って値段を決めよう！②

① 0.2 ③ 600

② 100 ④ 600