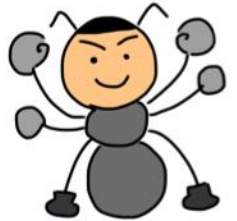


4. 濃さを計算しよう！

がつ にち

25 つぎ ぶん よ しぎ た こたえ だ  
次の文を読んで、式を立てて答を出そう！

① 10%の食塩水100gに塩を20g加えると  
何%の食塩水になる？



し (塩)

え (食塩水)

の (濃度)

答え

%

② 15%の食塩水200gに塩を50g加えると  
何%の食塩水になる？

し (塩)

え (食塩水)

の (濃度)

答え

%

③ 5%の食塩水80gに塩を20g加えると  
何%の食塩水になる？

し (塩)

え (食塩水)

の (濃度)

答え

%