

3. 割合を使って計算しよう！

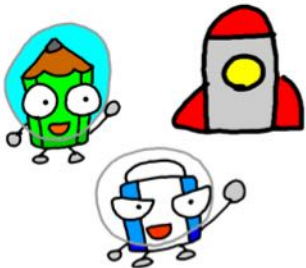
がつ にち

61 つぎ わりびきか かく 次の割引価格は いくらになるかな？

① **50000円で 仕入れた商品の 25%増は
いくら？**

 円

② **30000円で 仕入れた商品の 35%増は
いくら？**

 円

③ **200円で 仕入れた商品の 10.5%増は
いくら？**

 円