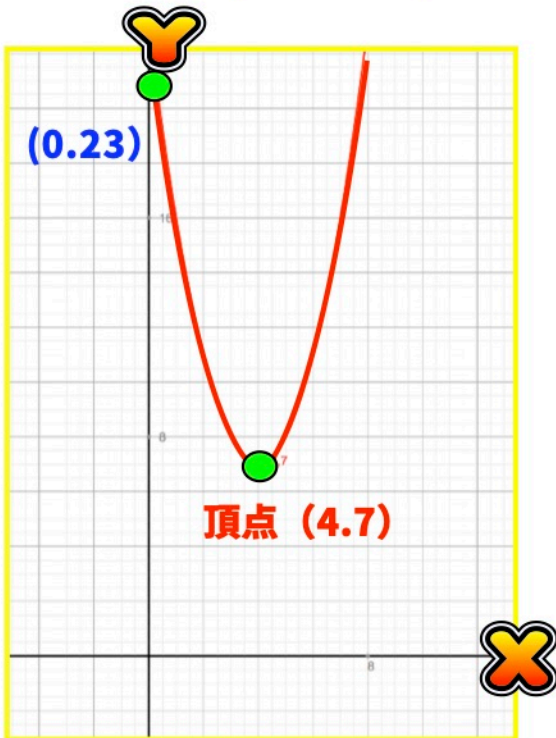


グラフの“頂点”を読み取る！

$$y = (x - 4)^2 + 7 \text{ の頂点はどこ？}$$

見る所はココ！ $x=0$ の所は見しておくべし！

x	0	1	2	3	4	5	6	7
y	23	16	11	8	7	8	11	16



どこから増えていくが見つかるべし！

つまり、頂点は

(4.7)

やったね！



頂点の見つけ方

$$y = (x - 4)^2 + 7$$

頂点のxは「4」

頂点のyは「7」

だから頂点は

(4.7)