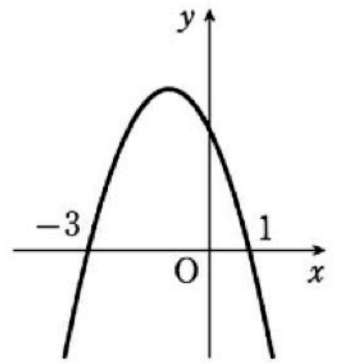


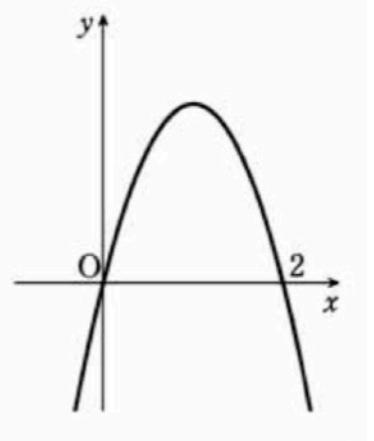
# 反復練習ドリル②



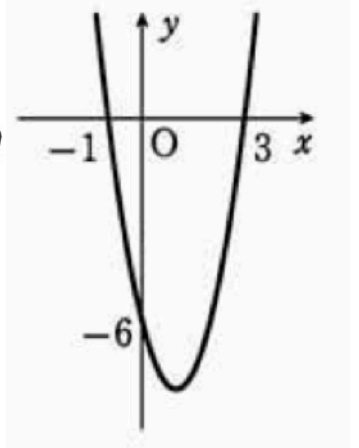
- (1) 右の図は、二次関数 $y=-(x+3)(x-1)$ のグラフである。このグラフの頂点の座標は  $(\square, \square)$  である。  
(H25①過去問)



- (2) 右の図は、二次関数  $y=-2x^2+4x$  のグラフである。このグラフの頂点の座標は  $(\square, \square)$  である。  
(H26①過去問)



- (3) 右の図は、二次関数 $y=2(x+1)(x-3)$ のグラフである。このグラフの頂点の座標は  $(\square, \square)$  である。  
(H23②過去問)



- (4) 右の図は、二次関数 $y=-(x-2)(x+4)$ のグラフである。このグラフの頂点の座標は  $(\square, \square)$  である。  
(H24②過去問)

