

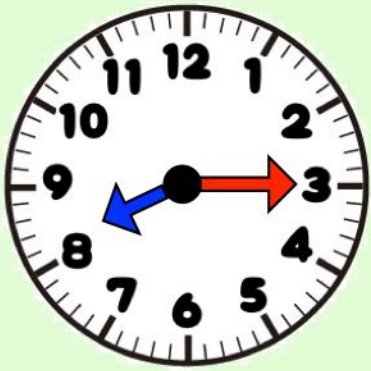
12. 時計で速さの計算をしよう!

がつ にち

ちょうしん たんしん あいだ なんど
長針と短針の間は何度?

れい とき ちょうしん たんしん あいだ
 時計が 8時15分の時、長針と短針の間 (小さい方) は
 なんど
 何度?

ていじ きじゆん
定時を基準に
 ひ ざん さ
引き算で差を もと
求めよう!

かく おお はり かくど だ
角の大きい針の角度を出す!



1時間: 30度

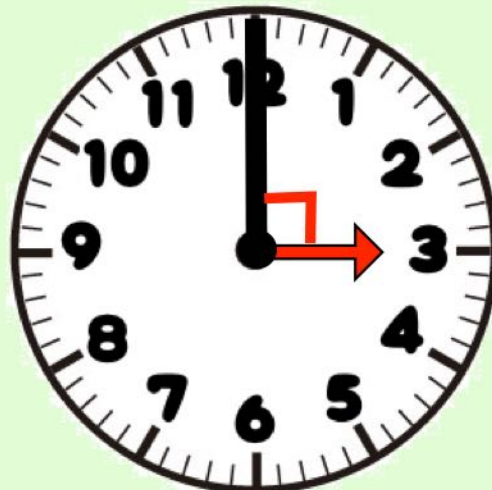
1分: 0.5度

8時: ① 度

15分: ② 度

短針は ③ 度

かく ちい はり かくど だ
角の小さい針の角度を出す!



1分: 6度

2つの差は

15分: ④ 度

⑤ 度

長針は ④ 度

答え ⑤ 度