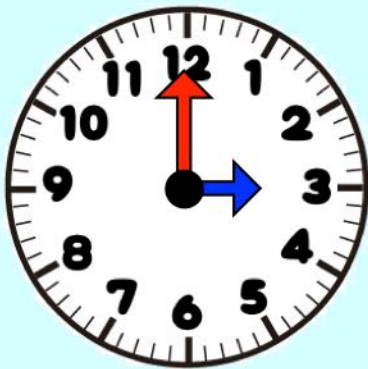


はり かせ じ かん もと  
**針が重なる時間を求めよう！**

れい 3時と4時の間で長針と短針が重なるのは何時何分？

かせ じ かん  
**重なる時間は**  
 みち はや さ  
**道のり÷速さの差** をつか もと  
**を使って求めよう！**

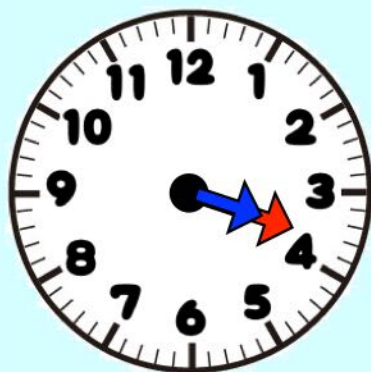


3時の時、針の間は  度 これが「道のり」

速さの差は  $\frac{11}{2}$  度/分 1分に縮まる角度だ

-  =  $\frac{11}{2}$  度/分

長針の速さ      短針の速さ



み  度

は  $\frac{11}{2}$  度/分

じ  分

追いかける時の速さの計算と同じだね！



時間は分数で出るよ！ 答えは○時○分で

**答え**