

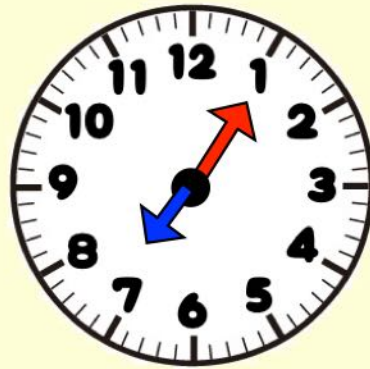
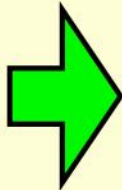
はり いちちよくせん じ かん もと  
**針が一直線になる時間を求めよう！**

れい 7時と8時の間で長針と短針が一直線になるのは  
 なんじなんぶん  
 何時何分？

い こう いちちよくせん じ かん みち  
 6時以降の一直線になる時間は道のりを  
 さい しょ かく ど  
**最初の角度 $-180^\circ$** にして求めよう！



最初の角度は $210^\circ$



$30^\circ$  縮まると $180^\circ$

一直線になるのに 必要な角度は  度

み  度

は  $\frac{11}{2}$  度/分

じ  分

道のりが出たら  
 速さで割ると  
 時間が出るよ！



**答え**