

12. 時計で速さの計算をしよう！

がつ 日にち

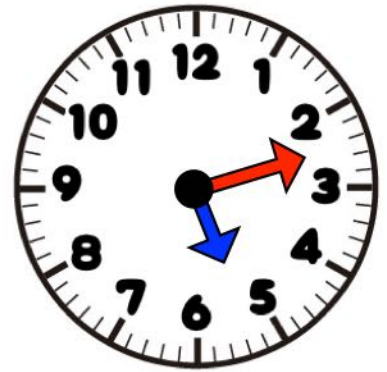
29 つぎ ぶん よ しぎ た こたえ だ
次の文を読んで、式を立てて答を出そう！

1 あいだ ちょうしん たんしん
5時と6時の間で長針と短針が90°になるのは
なんじ なんぶん
何時何分？

み 度

は $\frac{11}{2}$ 度/分

じ 分



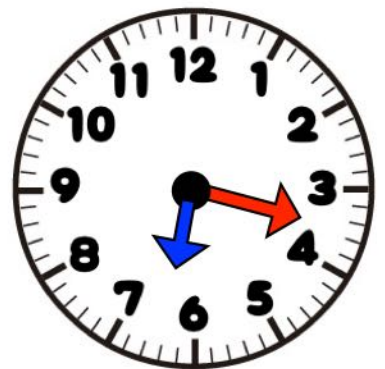
答え

2 あいだ ちょうしん たんしん
6時と7時の間で長針と短針が90°になるのは
なんじ なんぶん
何時何分？

み 度

は $\frac{11}{2}$ 度/分

じ 分



答え