

12. 時計で速さの計算をしよう！

がつ にち

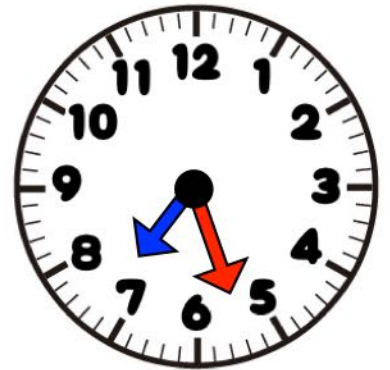
30 つぎ ぶん よ しぎ た こたえ だ  
次の文を読んで、式を立てて答を出そう！

① 7時と8時の間で長針と短針が60°になるのは  
何時何分？

み  度

は  $\frac{11}{2}$  度/分

じ  分



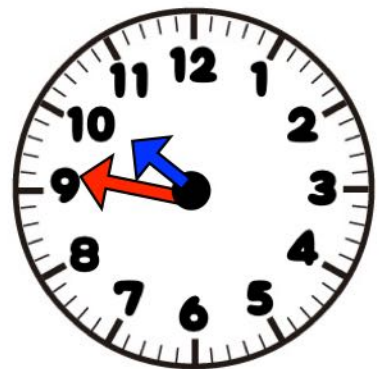
答え

② 10時と11時の間で長針と短針が30°になるのは  
何時何分？

み  度

は  $\frac{11}{2}$  度/分

じ  分



答え