

12. 時計で速さの計算をしよう！

がつ にち

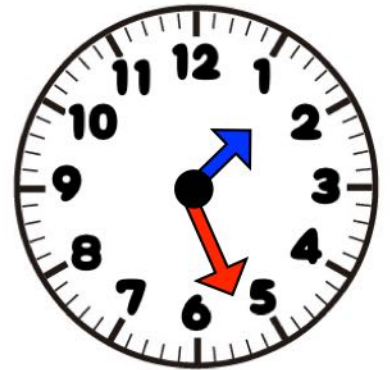
31 つぎ ぶん よ しぎ た こたえ だ  
 次の文を読んで、式を立てて答を出そう！

① 1時と2時の間で長針と短針が120°になるのは  
 なんじ なんぶん  
 何時何分？

み  度

は  $\frac{11}{2}$  度/分

じ  分



答え

② 11時と12時の間で長針と短針が100°になるのは  
 なんじ なんぶん  
 何時何分？

み  度

は  $\frac{11}{2}$  度/分

じ  分



答え